

Shado®

Idroterapia

Fabrique
en France

Una vasta gamma di barelle doccia Shado® da 160 kg a 350 kg, perfettamente adattate alle esigenze igieniche dei centri ospedalieri, così come la cura dei pazienti.

Semplice da usare, lo Shado® è uno strumento essenziale per il trasferimento del paziente dal letto al bagno.

Numerosi modelli e varianti

Shado® 160 XS

Shado® 180 bambini, adulti

Shado® 200

Shado® 240 bariatrici

Shado® 350 bariatrici



Nouvelle
Génération

Modello Shado E versione elettrica
con 4 ruote frenanti indipendenti

Piano inclinabile

La regolazione in altezza con sistema idraulico o elettrico

Sponde laterale alza-schiena e gambale in acciaio

Freni delle ruote singole o coppia centralizzata

Fori di drenaggio acqua centrali e laterali

Versione elettrica a pedale o a telecomando

Shado® 180 e Shado® 200

La barella doccia **Shado® 200** ha un grande piano allungato per il posizionamento dei pazienti robusti, così come quelli con malformazioni della colonna vertebrale e degli arti.

Questi modelli sono progettati per la stragrande maggioranza dei pazienti non autosufficienti. E forniscono le migliori condizioni di igiene e di cure, comfort e sicurezza.



- *Sistema Trendelenburg equipaggiato di serie*
- *Cilindro idraulico di grande flessibilità*
- *Posizionamento che facilita in modo perfetto il trasferimento sul letto*
- *2 sponde laterali retrattile in acciaio inossidabile*
- *Nuovo piano in PVC più rigido*

Il **Box sanitario COSA** è un accessorio molto pratico.

Assicura le migliori condizioni di igiene, comfort del paziente e semplifica il lavoro del personale addetto.

- La doccia per il paziente è munita di una valvola di miscelazione termostatica e di un regolatore di pressione. Il sensore di temperatura permette la lettura in tempo reale della temperatura sull'indicatore digitale.
- E' disponibile un altro doccino per il lavaggio e la disinfestazione della barella doccia e di altri dispositivi medici.

Trasferimento del paziente in posizione supina

Molti operatori sanitari soffrono di traumi permanenti muscolo-scheletrico causati dai ripetuti sforzi durante le operazioni di trasferimento dei pazienti.

La tavola per il trasferimento **Trans'Gliss®**, i teli di trasferimento, e il materasso **Maxitrans®**, sono ausili tecnici perfettamente adatti per il trasferimento supino del paziente dal letto allo **Shado®**



Teli di trasferimento e il materassino di trasferimento **Maxitrans®** sono in nylon appositamente fabbricati e trattati per ridurre l'attrito e fornire una qualità eccezionale di scorrevolezza per tutti i trasferimenti tra supporti orizzontali dello stesso livello.

Adatto per tutti i trasferimenti tra i supporti, anche con una significativa caduta verticale, l'asse di trasferimento **Trans'Gliss®** fornisce anche un'eccezionale scorrevolezza.

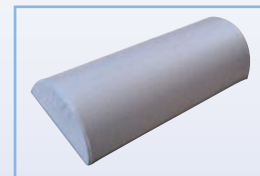
Compatta, pieghevole e facile da trasportare, facile da pulire e disinfettare, l'asse di trasferimento è molto apprezzata.



Shado® 240 et Shado® 350 bariatrici

Di fronte l'aumento dell'obesità a tutte le età e in tutte le generazioni, i modelli di barella doccia per le persone obese forniscono igiene di alta qualità e cura.

Sono disponibili i 2 modelli bariatrici di 240 kg e 350 kg.



Poggiatesta semi-luna



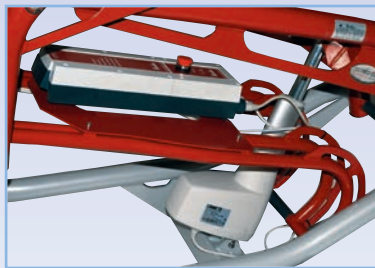
Poggiatesta a triangolo

Shado® 350 pedale elettrico bilaterale per altezza variabile e grande ampiezza del piano.

Dettagli Shado® 350



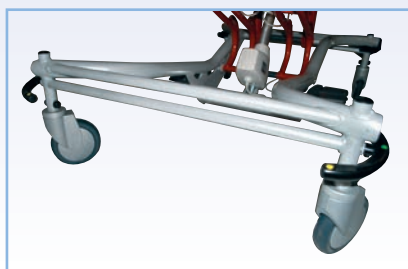
Sponde alza-schiena e gambali rinforzate in acciaio inossidabile.



Bottone di comando e cilindro per altezza variabile.



Doppi pedali laterali per altezza variabile.



Rinforzi laterali della barella.



Cilindro elettrico Trendleburg



Posizione di trasferimento con barriera laterale a scomparsa sotto il telaio.

Opzioni

Valvola in acciaio VIDO con spegnimento ritardato, valvola di controllo con sifone da 100 mm di diametro.

Caricatore da muro e batteria supplementare per il modello **Shado®** elettrico.
Piano in acciaio inossidabile.

Caratteristiche tecniche

Modèle		Shado 160 XS	Shado 180 bambini	Shado 180 peso medio	Shado 180 adulti	Shado 200	Shado 240*	Shado 350*	
Carico massimo		160 kg	180 kg	180 kg	180 kg	200 kg	240 kg	350 kg	
Piano in posizione alta	Altezza piano	98,0 cm						96,8 cm	
	Altezza sponde	113,2 cm						112,0 cm	
Piano in posizione bassa	Altezza piano	52,3 cm						64,5 cm	
	Altezza sponde	67,5 cm						79,7 cm	
Lunghezza piano		140,4 cm	161,0 cm	176,0 cm	186,0 cm				
Larghezza piano		60,0 cm				71,0 cm	89,0 cm		
Lunghezza totale		160,6 cm	181,0 cm	196,0 cm	206,0 cm				
Larghezza totale		77,0 cm				87,7 cm	105,7 cm		
Velocità del cilindro		rapido					lento		
Cilindro elettrico 24 V	Principale	spinta 10.000 Newton						12.000 N.	
	Secondario	spinta 500 Newton					2500 Newton		
		Numero medio di cicli di salita/discesa : 40 - Tempi di ricarica : 8 h circa							
Piano		Spessore 15 mm in PVC grigio							
Regolazione della pendenza		Trendelenburg 7°, Anti-Trendelenburg 2°							

* Modelli disponibili solo in versione elettrica

Struttura del piano

- Piano grigio infrangibile in PVC, di 15mm di spessore
- Protezione paraurti ai 4 lati del piano
- Struttura in acciaio, vernice epossidica anticorrosione
- Base in acciaio con trattamento di cataforesi, per migliorare la protezione contro la corrosione.
- Quattro ruote di 150mm di diametro, doppia fasciatura per il modello 350kg
- Sponde laterali in acciaio inossidabile, con blocco automatico di sicurezza
- Sponde alza-schiena/gambali in acciaio inossidabile con doppio fissaggio.
- Comando Trendelenburg/Anti-Trendelenburg alla testa del piano.

Materiali e deflusso

- Materasso morbido per uso intenso, tessuto rivestito in PVC
- Inserti laterali che garantiscono la rigidità del materasso per un perfetto contatto con le sponde
- Canali di deflusso centrali e laterali.
- Tappo di scarico fissato al piano con smontaggio rapido e senza utensili
- Tubo di deflusso flessibile di 1m di lunghezza e 40mm di diametro
- Tubi di altre lunghezze disponibili su richiesta
- Poggiatesta disponibile a semi-luna o triangolare.

Sicurezza dei modelli elettrici

- Bottone di arresto d'emergenza posizionato sul box di comando
- Comando di discesa d'emergenza in caso di batteria scarica
- Bip sonoro per l'indicazione di carica della batteria

Garantito 2 anni

Tutti i prodotti PRAXIS Medical Technologies hanno il marchio CE

praxis *Fabbricato in Francia*

medical technologies

PRAXIS MEDICAL TECHNOLOGIES

107, rue Dassin - Parc 2000 - 34080 Montpellier

Tél. 04 99 77 23 23 - Fax 04 99 77 23 39

e-mail : info@praxismedical.com - http://www.praxismedical.com

TIMBRO DEL DISTRIBUTORE